

# 音声ガイダンスによる電話案内

## 音声ガイダンス内容一覧



① 新患の方、予約の方  
助成金・診断書・凍結延長等の書類に関する相談

② お薬や体調のご相談  
検査結果についてのお問い合わせ

③ 培養室にご用の方  
検体の移送に関してのお問い合わせ

④ 医療機関の方で医師へのご連絡

⑤ 患者様以外で総務や秘書にご用の方

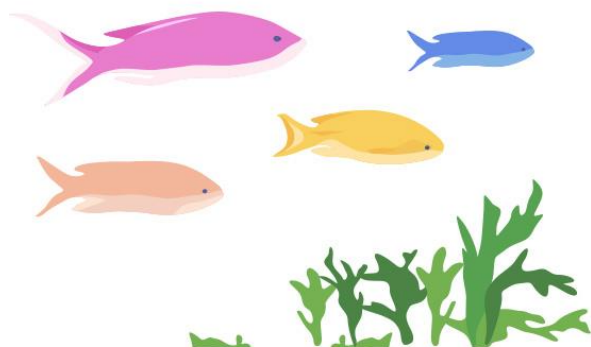
① 看護師へのご相談

\* 医師の指示が必要なご相談には  
電話再診料がかかる場合があります

② 検査結果についてのお問い合わせ

① 事務長、総務にご用の方

② 秘書にご用の方



医療法人蔵本ウイメンズクリニック

理事長 蔵本武志